

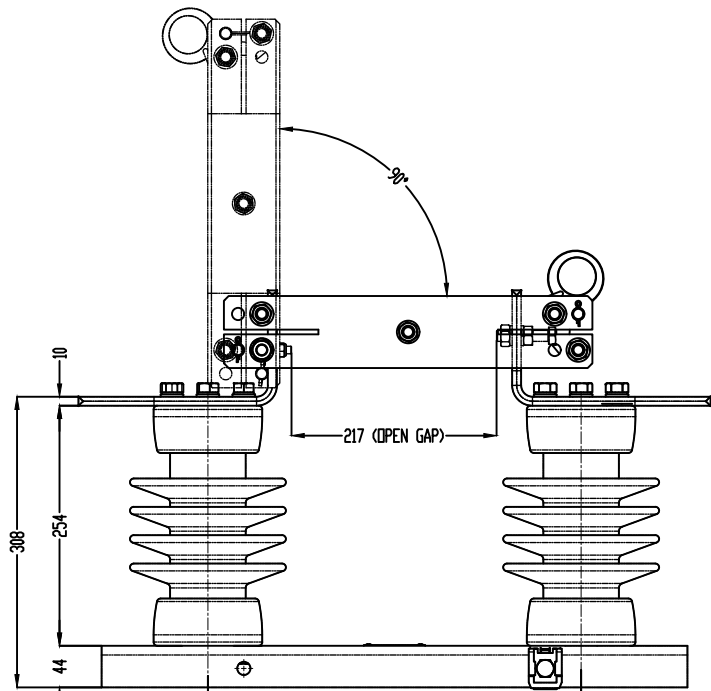
A

B

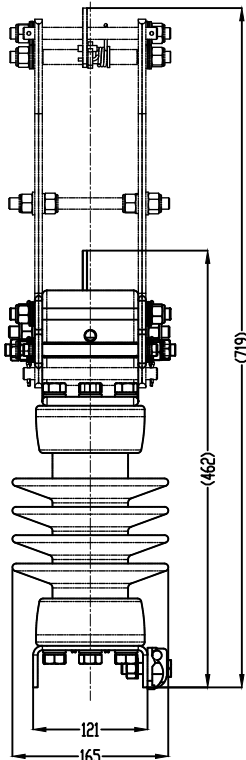
C

D

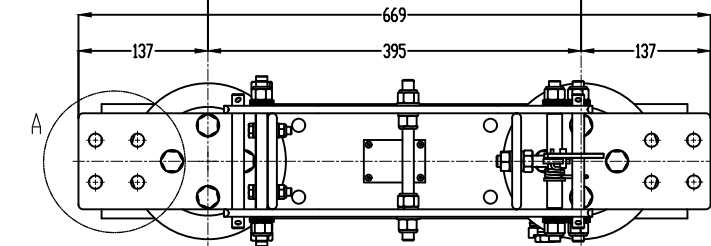
E



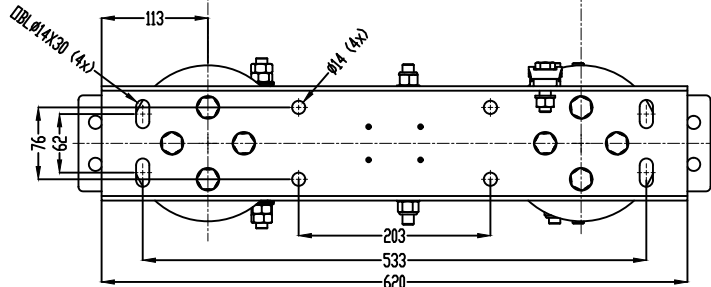
VISTA FRONTAL



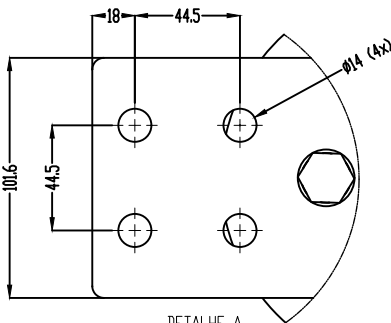
VISTA LATERAL



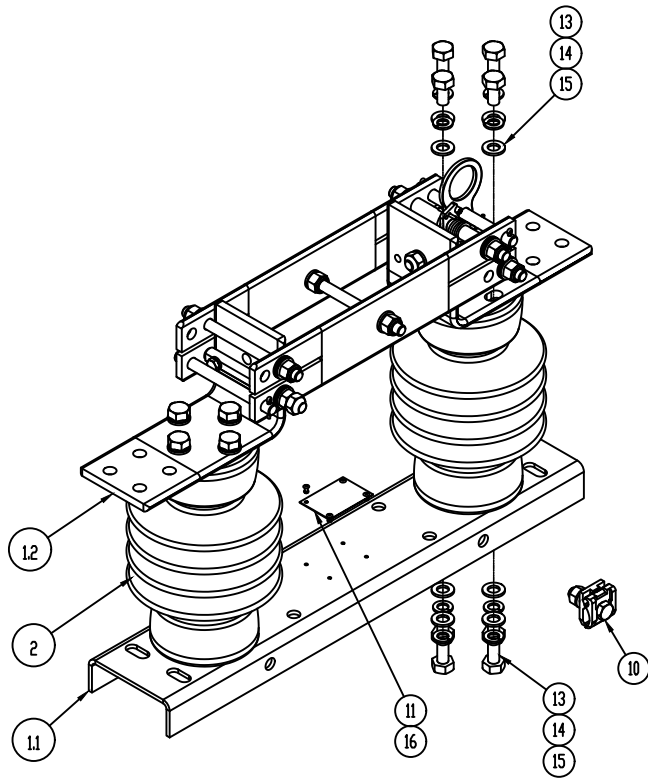
VISTA SUPERIOR



VISTA INFERIOR



DETALHE A
TERMINAL

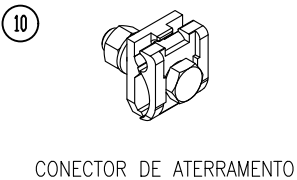


NOTAS:

- 1 - DIMENSÕES EM MILÍMETROS EXCETO INDICAÇÃO CONTRÁRIA.
- 2 - TORQUE DE APERTO DOS PARAFUSOS DOS CONETORES: 4,7 DaN*m.
- 3 - CAPACIDADE DE INTERRUPÇÃO DE CORRENTE DE MAGNETIZAÇÃO: 0.5A
- 4 - O PRODUTO COM DISPONIBILIDADE DE INSTALAÇÃO VERTICAL/INCLINADO/HORIZONTAL INVERTIDO
- 5 - MATERIAL PLACA: AÇO INOX #0.8mm
- 6 - GRAVAÇÃO NA PLACA EM BAIXO RELEVO, LETRAS E DIVISÕES PRETAS, COM FUNDO NATURAL
- 7 - OS CAMPOS NA PLACA MARCADOS COM "*" SERÃO PREENCHIDOS DURANTE A FABRICAÇÃO.

	16	REBITES	ALUMÍNIO	4
	15	ARRUELA PRESSAO 12	AÇO GALVANIZADO	16
	14	ARRUELA LISA 12	AÇO GALVANIZADO	16
	13	PARAF SEX M12X1,75X25 RT GALV F 5.6	AÇO GALVANIZADO	16
	11	PLACA DE IDENTIFICAÇÃO	AÇO INOX	1
	10	CONECTOR ATERRAMENTO-1 CABO 50 Á 150mm²	COBRE ESTANHADO	1
	2	ISOLADOR SUPORTE MACIÇO	PORCELANA	2
	1.2	PARTE ATIVA GB 15 630	ALUMÍNIO	1
	1.1	VIGA DA BASE CHAPA DOBRADA 620mm	AÇO GALVANIZADO	1
	1	SUB CONJUNTO DO POLO	-	1
CONF.	ITEM	DESCRIÇÃO	MATERIAL	QTD

CLIENTE: ELETROCAR							
SECCIONADOR MONOPOLAR WSFC-15kV-110kV-2000A-25kA							
Pos. Pos.	Quantidade Quantity	Material Material	Denominação Designation	Documento Document	Dimensão Dimension	Massa (Kg) Mass	
PESO BRUTO / GROSS WEIGHT		33,0000	kg	PESO LÍQUIDO / NET WEIGHT	33,0000	kg	ESC / SCALE 1:8
500003101109		INVERTE POSIÇÃO MONTAGEM ISOLADOR		LONGARETTI	FOLLE	FOLLE	05.12.2025 00
ECM ECM	LOC LOC	RESUMO MODIFICAÇÃO SUMMARY OF MODIFICATIONS		EXECUTADO EXECUTED	VERIFICADO CHECKED	LIBERADO RELEASED	DATA DATE VER VER
EXEC. / EXECUTED	LONGARETTI	DETALHE DO POLO WSFC 15 kV 110 kV 2000 A			10014110809 000 00		
VERIF. / CHECKED	FOLLE						
LIBER. / RELEASED	FOLLE						
DATA LB / REL DT	05.12.2025	WTD	ITAJAI	ENG COMP ALTA TENSÃO	FOLHA / SHEET	1 / 2	



CONECTOR DE ATERRAMENTO